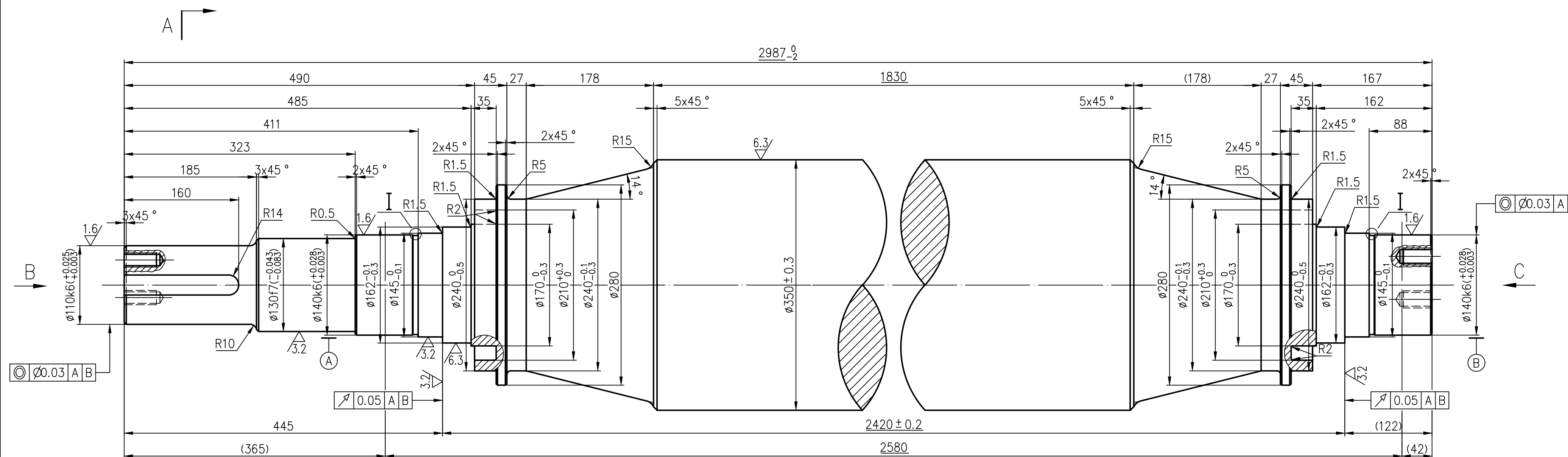
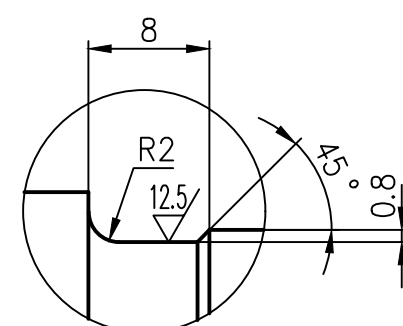
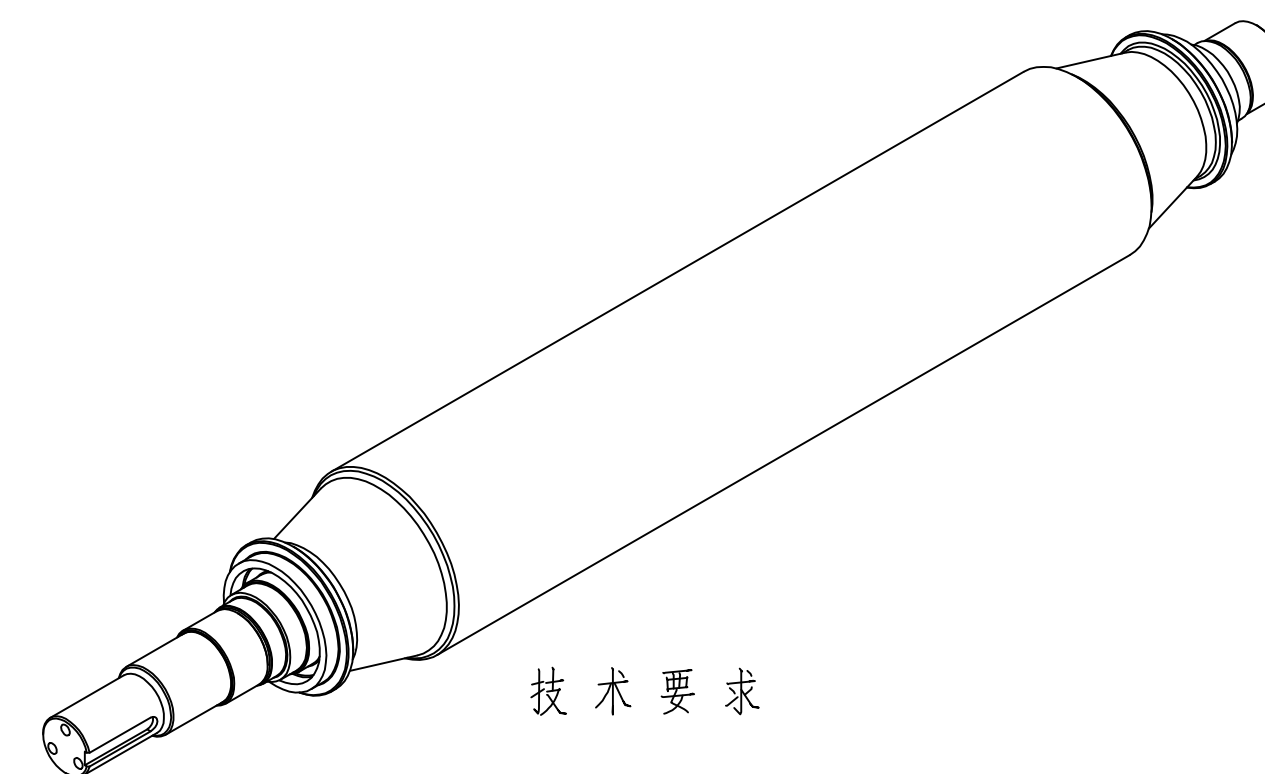
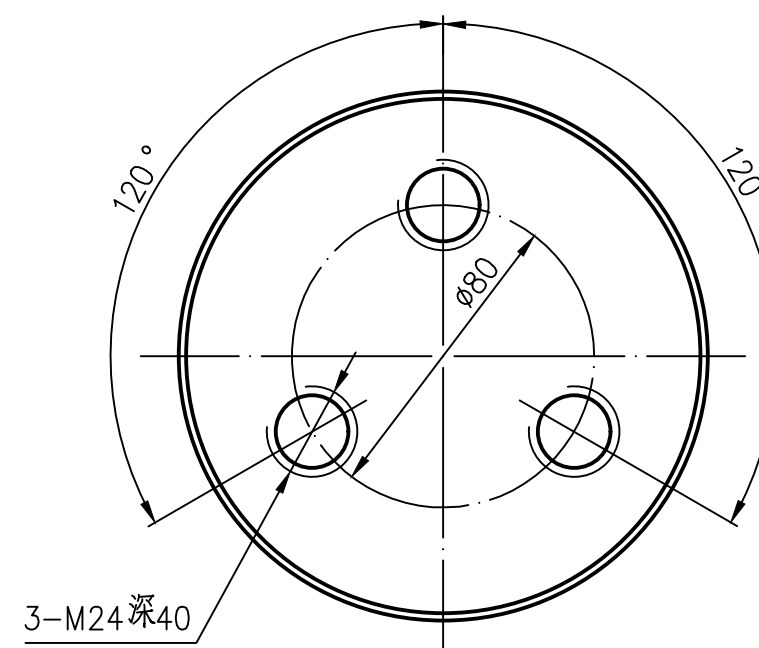
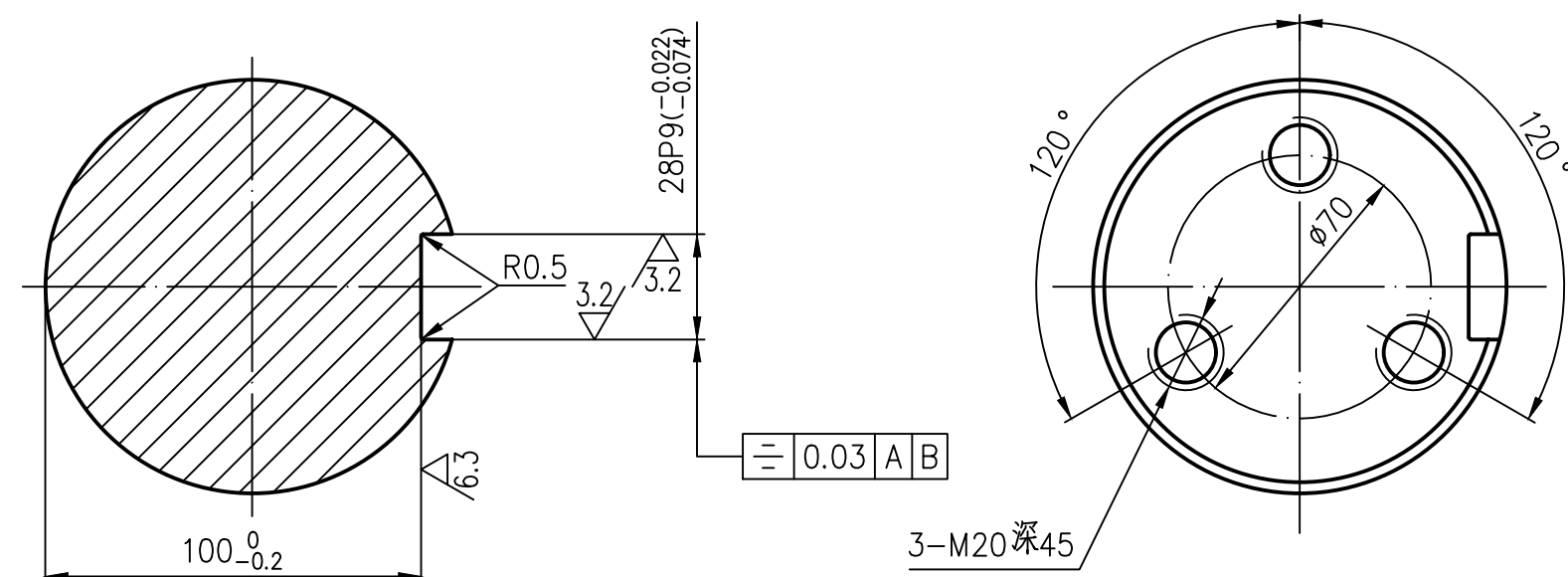


其余<sup>12.5</sup>▽



A

$$\frac{I}{2:1}$$

$$\frac{B-B}{1:2}$$
$$\frac{C-C}{1:2}$$


## 技术要求

1. 锻件材料、机加、热处理均按照JB/T5000.8-2007执行, 验收按JB/T5000.8-2007, III组.
2. 调质HB163-217.

本文件知识产权属于我公司，未经我们书面许可，不得复制、不得用于本项目之外、不得以任何方式提供给第三方。			This document is property of WISDRI and shall neither be reproduced nor communicated to third parties in any way, nor utilized for own purposes, particularly for the execution of what represented on it, without our written authorization.		
证书编号: A142001521			比例 1:4		
室 审			设计阶段	施工图	
审 核			材 料	35	
设 计	刘磊		质 量	1682 kg	
制 图	刘磊		专 业	冶金设备	
			保 管 号		

辮子

修改号/Rev	0	a	b	c	d	e	f
修改人/Name							
日期/Date							



WISORE  
中冶南京

图 号: JQG142401-GBS01.2-7

种	
---	--

日期	2024.12	页次	1	修改号
----	---------	----	---	-----

联系电话:

图幅: 0.500 A1

各專業會簽  
Approved by